



COMUNE DI
SAN MARCO IN LAMIS
 Assessorato all'Urbanistica

SINDACO:
 On. Angelo Cera

ASSESSORE:
 prof. L. Palumbo

FATIGATO ASSOCIATI
 Architettura e Urbanistica
 arch. Pietro Fatigato
 arch. Orfina F. Fatigato

Collaboratore:
 arch. Francesco Pirulli

CONSULENZE DI SETTORE

Geologico
 dott. geol. Leonardo Turco

Forestale
 dott. Mariano Starace

RUP:
 Ing. T. D. Mendolicchio

B. QUADRI INTERPRETATIVI
B.2 - CONTESTI

Contesti rurali
 Elaborato modificato ed approvato nella
 Conferenza di Servizio del _____

ELABORATO: B.2.1b/bis

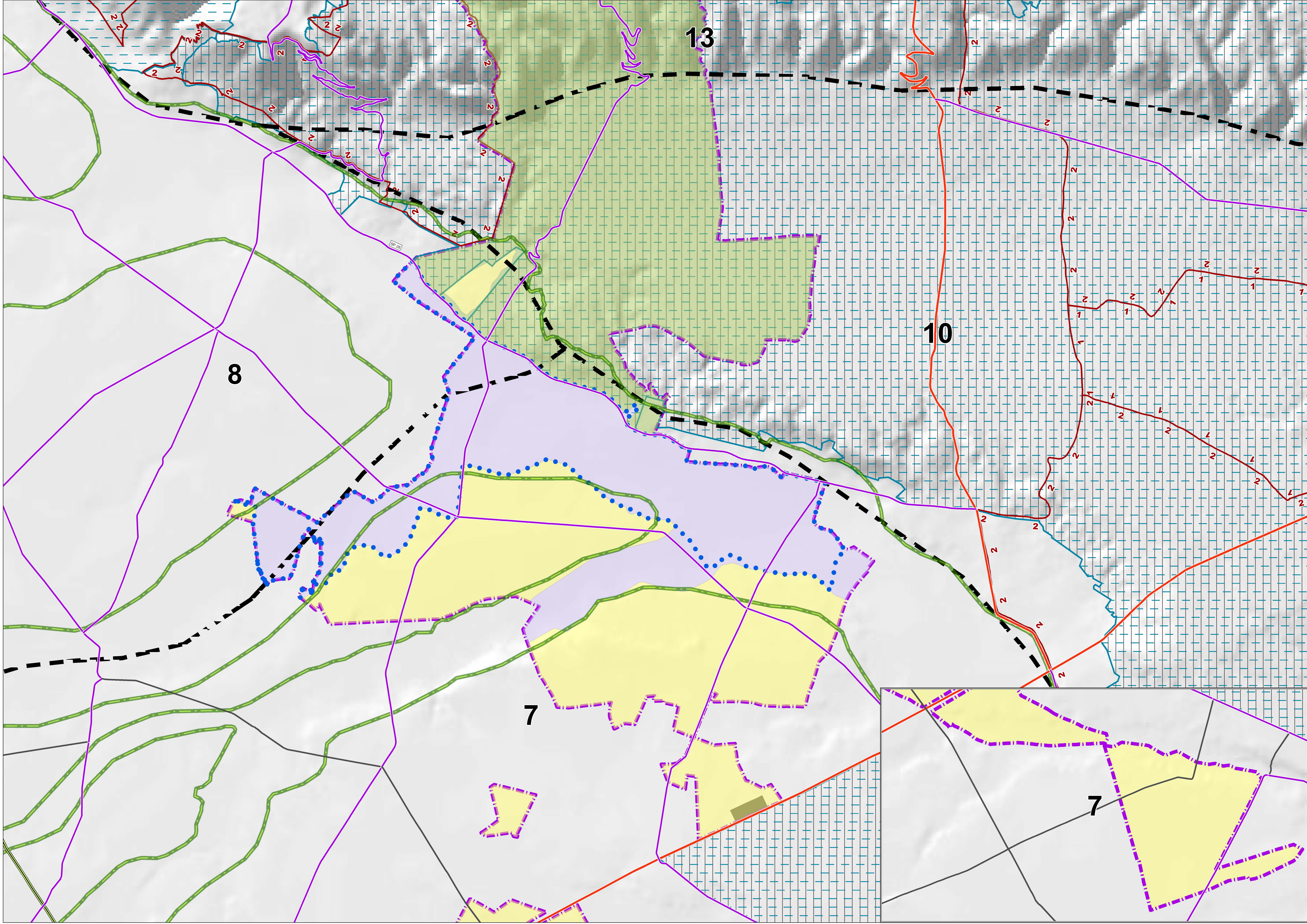
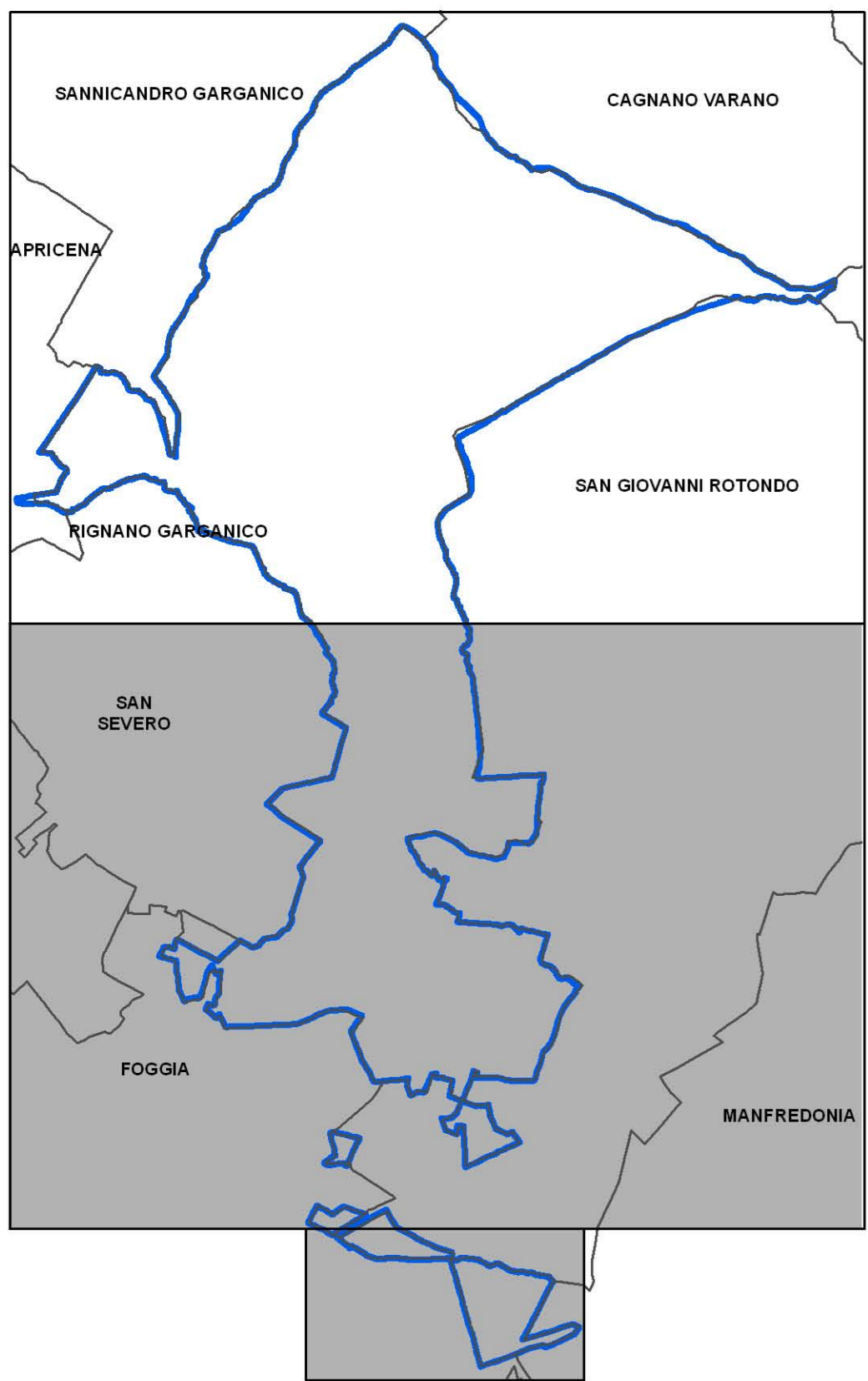
Contesti rurali

- a prevalente valore ambientale e paesaggistico
- a prevalente funzione agricola da tutelare e valorizzare
- Corridoio Ecologico del Candelaro

- Parco nazionale - zona 1
- Parco nazionale - zona 2
- SIC (siti d'interesse comunitario)
- ZPS (zone di protezione speciale)
- Aree tutela corpi idrici da PTCF
- Ambiti di paesaggio del PTCF
- 7** Settore centrale Basso Tavoliere
- 8** Settore settentrionale Basso Tavoliere
- 10** Colline pedegarganiche meridionali
- 13** Versanti meridionali del Gargano
- Aree a pericolosità idraulica da PAI - Puglia
- confine comunale

rete stradale e ferroviaria

- Statali
- Regionali
- Provinciali
- Altre strade
- Ferrovie



Scala 1:20.000