



SINDACO
Dott. Nicola GATTA

Progettista:
Studio A&U
Arch. Antonio DEMAIO

Consulenze specialistiche:
Ing. Tommaso Ferrara (VAS)
Geol. Vincenzo Troncone (Geologia)
Prof. Geol. Andrea Salvemini (Geotecnica)
Geom. Giuseppe De Masi (Rilievi topografici)

Collaborazioni:
Dott. Arch. Marco Coni
Dott. Nicola Argentieri

TAV. Sezione **A4 - STUDIO ARCHEOLOGICO**

QUADRO CONOSCITIVO
Titolo **Carta dei beni archeologici comunali**

OG	Descrizione	Aut. Approv.	Arch. Demos.	Arch. Demos.
01	01/05/2012	Adozione	Yes	Yes
02	02/09/2017	Emissione Bozza	Yes	Yes
Rev.	Data	Oggetto della revisione	Elaborazione	Verifica
Scale: 1:20.000		Formato: [C:\Data\Elaborati\A4-QC.26] [Nome File: QC.26_Carta dei beni archeologici comunali.pdf]		

Legenda

UNITA' TOPOGRAFICHE

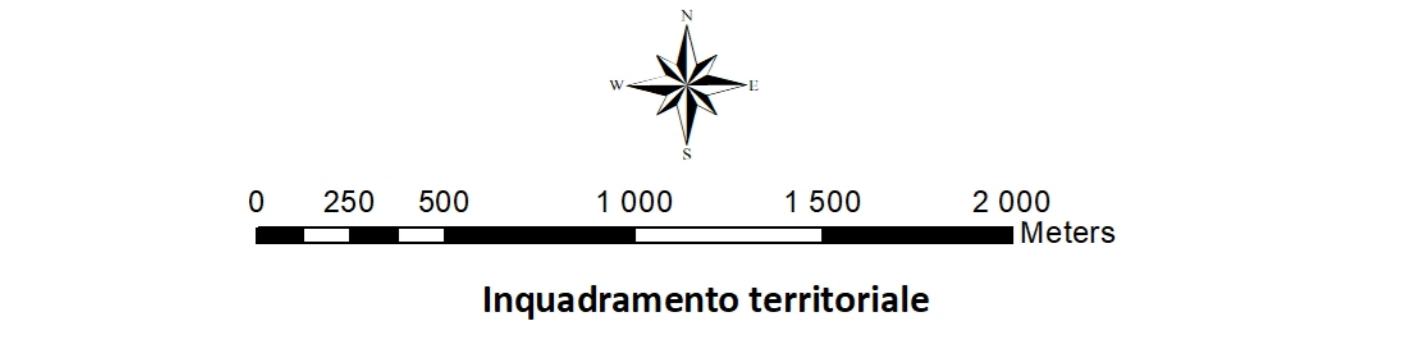
- Segnalazioni Carta Beni Culturali
- FASI
 - ▲ Neolitico
 - ▲ Età del Bronzo
 - ▲ Età tardo repubblicana-medio imperiale
 - ▲ Età tardo repubblicana-età tardo antica
 - ▲ Età tardo imperiale
 - ▲ Età tardo antica
- Carta dei beni culturali
- Segnalazioni Archeologiche
- Siti noti
- Anomalia da fotointerpretazione
- Centuriazione

VIABILITA' ANTICA

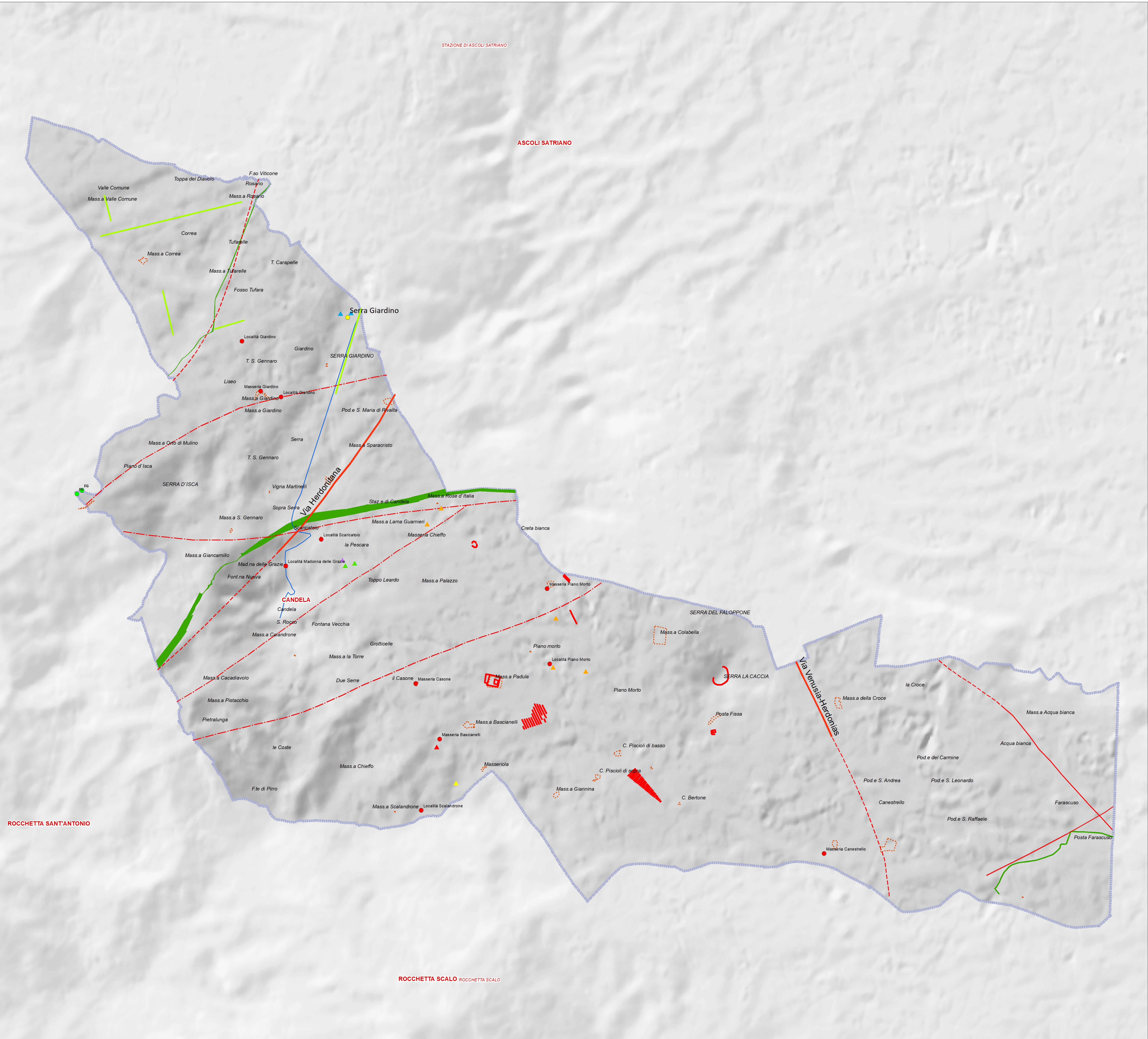
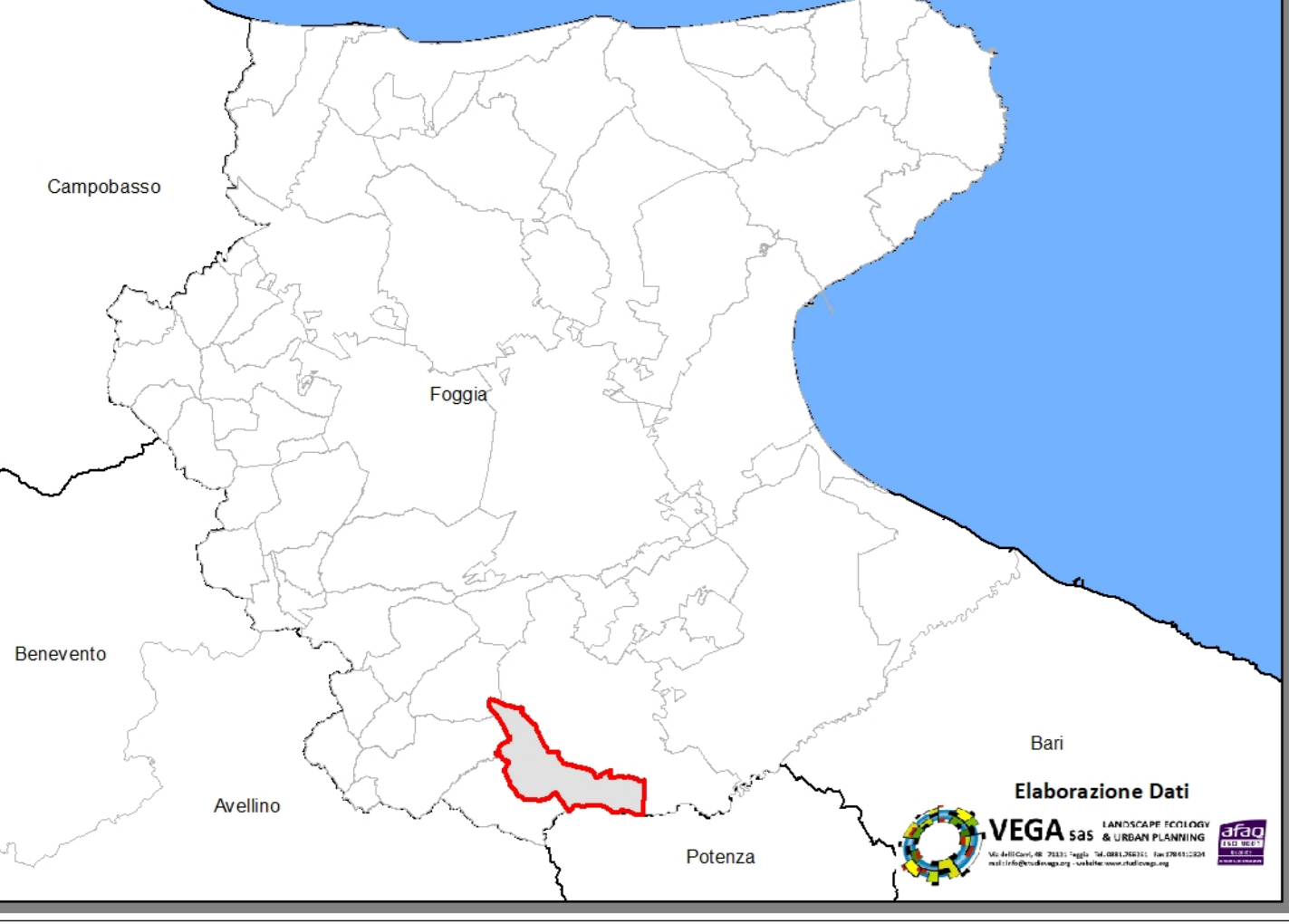
- Viabilità romana principale
- Viabilità romana secondaria
- - - Viabilità romana incerta
- - - Viabilità romana ipotetica
- Viabilità storica fino al 1880

ALTRE INFORMAZIONI

- CANDELA** Città
- Stazione Frazioni abitate
- Marana Località
- Limite comunale



Inquadramento territoriale



ROCCHETTA SCALO ROCCHETTA SCALO