

P.U.G. - Piano Urbanistico Generale
 art. 8 - 9 - 11 L. R. n° 20 - 27/07/2001

COMUNE DI CANDELA
 Regione Puglia - Provincia di Foggia

SINDACO
 Dott. Nicola GATTA

R.U.R.
 Ing. Beniamino LAMANNA

Progettista
 Studio A&U
 Arch. Antonio DEMAIRO

Consulente specialistiche
 Ing. Tommaso FARENGE (V.A.S.)
 Geol. Vincenza TRACONE (Geologica)
 Prof. Geol. Andrea SALVINI (Geotecnica)
 Geom. Giuseppe De Meo (Rilievi topografici)

Collaboratori
 Dott. Arch. Marco CAVI
 Dott. Nicola ARGENTIERI

TAV QS.1.1 Sezione **C1 - Previsioni strutturali**

TRACIO Adeguamento ai piani sovraordinati Piano di Bacino Stralcio Assetto Idrogeologico (PAI)

QUADRO STRUTTURALE

01	02/09/2021	Adozione		Vign.	Arch. Demairo	Arch. Demairo
02	Settembre 2017	Emissione Bozza		Vign.	Arch. Demairo	Arch. Demairo
Rev.	Data	Oggetto della revisione	Elaborazione	Verifica	Approvazione	
Scala:	1:20.000					
Formato:	[Codice Tabellone] C1-PUG/S.1.1 Nome file: QS.1.1-Strutturali per la scala dell'integrato PAI.pptx					

Legenda

PAI (Del. C.I. n.39/2005)

Area a pericolosità idraulica

- BP - Area a bassa pericolosità idraulica
- MP - Area a media pericolosità idraulica
- AP - Area ad alta pericolosità idraulica

Area a pericolosità da frana

- PG1 - Area a pericolosità geomorfologica media e moderata
- PG2 - Area a pericolosità geomorfologica elevata
- PG3 - Area a pericolosità geomorfologica molto elevata

Area a rischio

- R2 - Area a rischio medio
- R3 - Area a rischio elevato
- R4 - Area a rischio molto elevato

Reticolo idrografico

- Corso d'acqua
- Corso d'acqua episodico

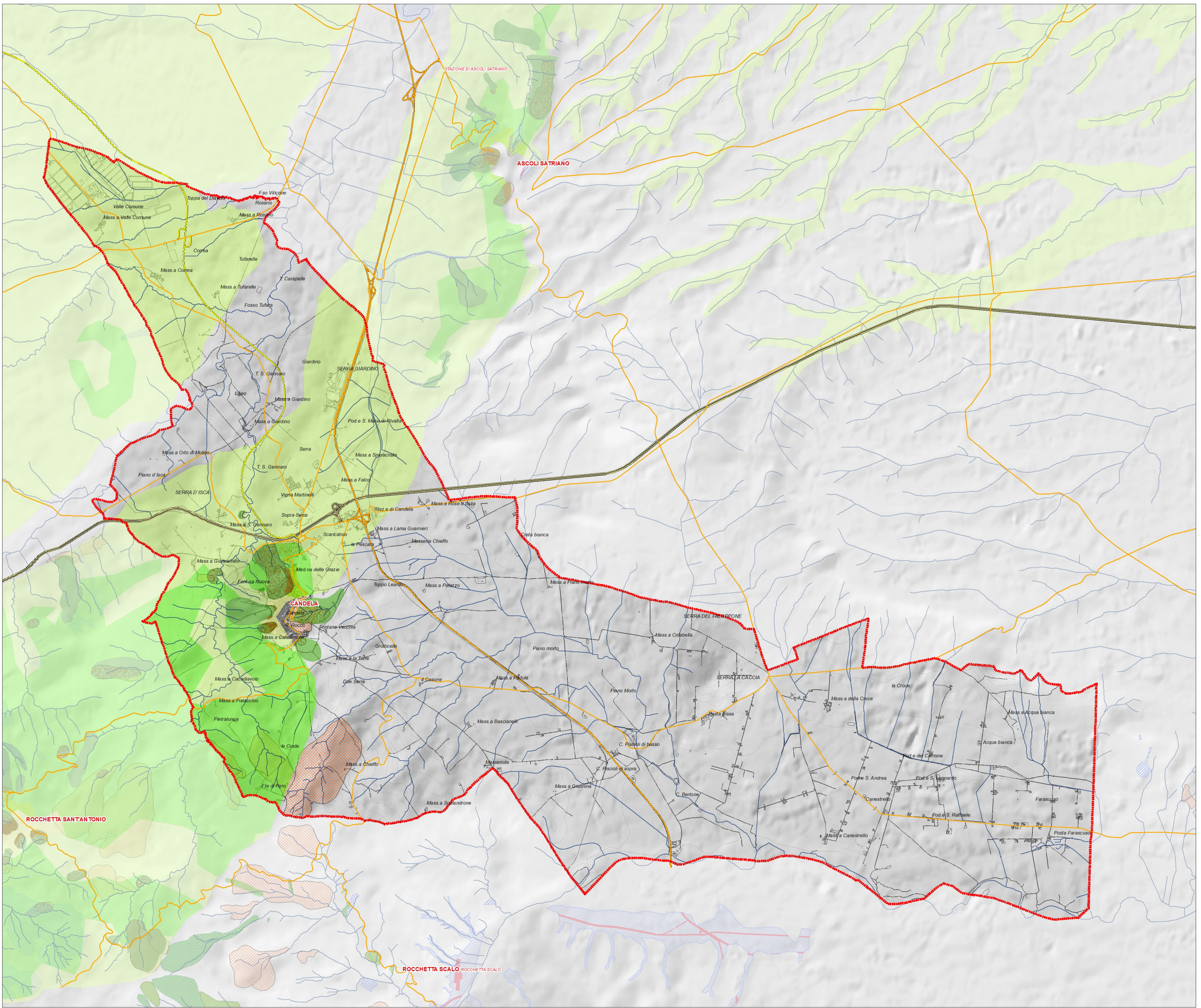
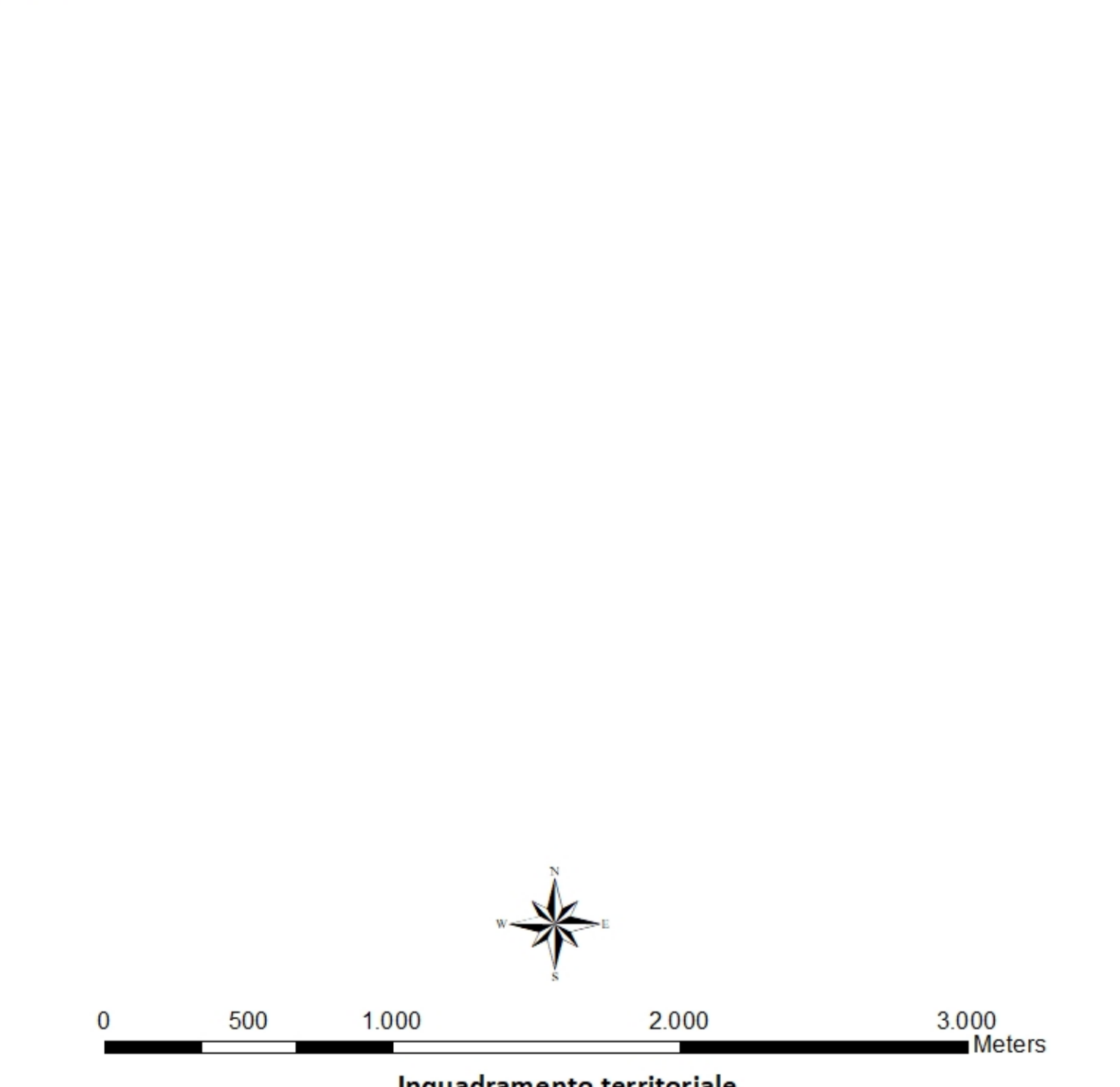
Fenomeni franosi (FFI + PFCP)

- Area a dissesto diffuso
- Corpi di frana
- FFI - Area frane

ALTRE INFORMAZIONI

CANDELA Città

- Stazione - Frazioni abitate
- Marana - Località
- Limite comunale
- Autostrada
- Strada Regionale
- Strada Statale
- Strada Provinciale



VEGA

Elaborazione Dati