

P.U.G. - Piano Urbanistico Generale
art. 8-9-11 L. R. n° 20-27.07.2001

COMUNE DI CANDELA
Regione Puglia Provincia di Foggia

SINDACO
Dott. Nicola GATTA

R.U.P.
Ing. Beniamino LAMANNA

Progettista
Studio A&U
Arch. Antonio DEMAIO

Consulenze specialistiche
Ing. Tommaso Farenza (NAS)
Geol. Vincenzo Troncone (geologia)
Prof. Geol. Andrea Salvemini (geotecnica)
Geom. Giuseppe De Meo (Rilievi topografici)

Collaborazioni
Dott. Arch. Marco Corsi
Dott. Nicola Argentieri

TAV. **QC.25.8**

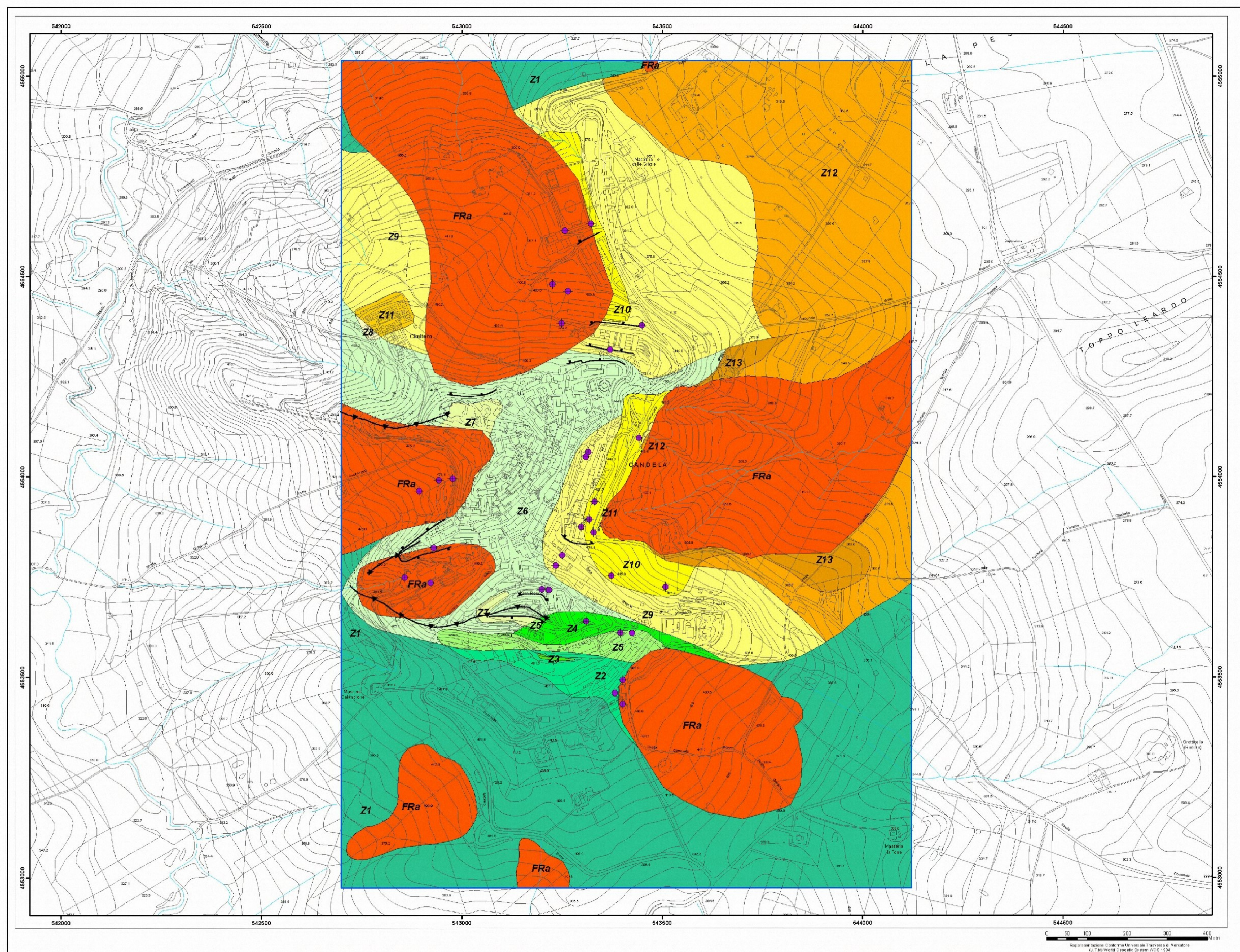
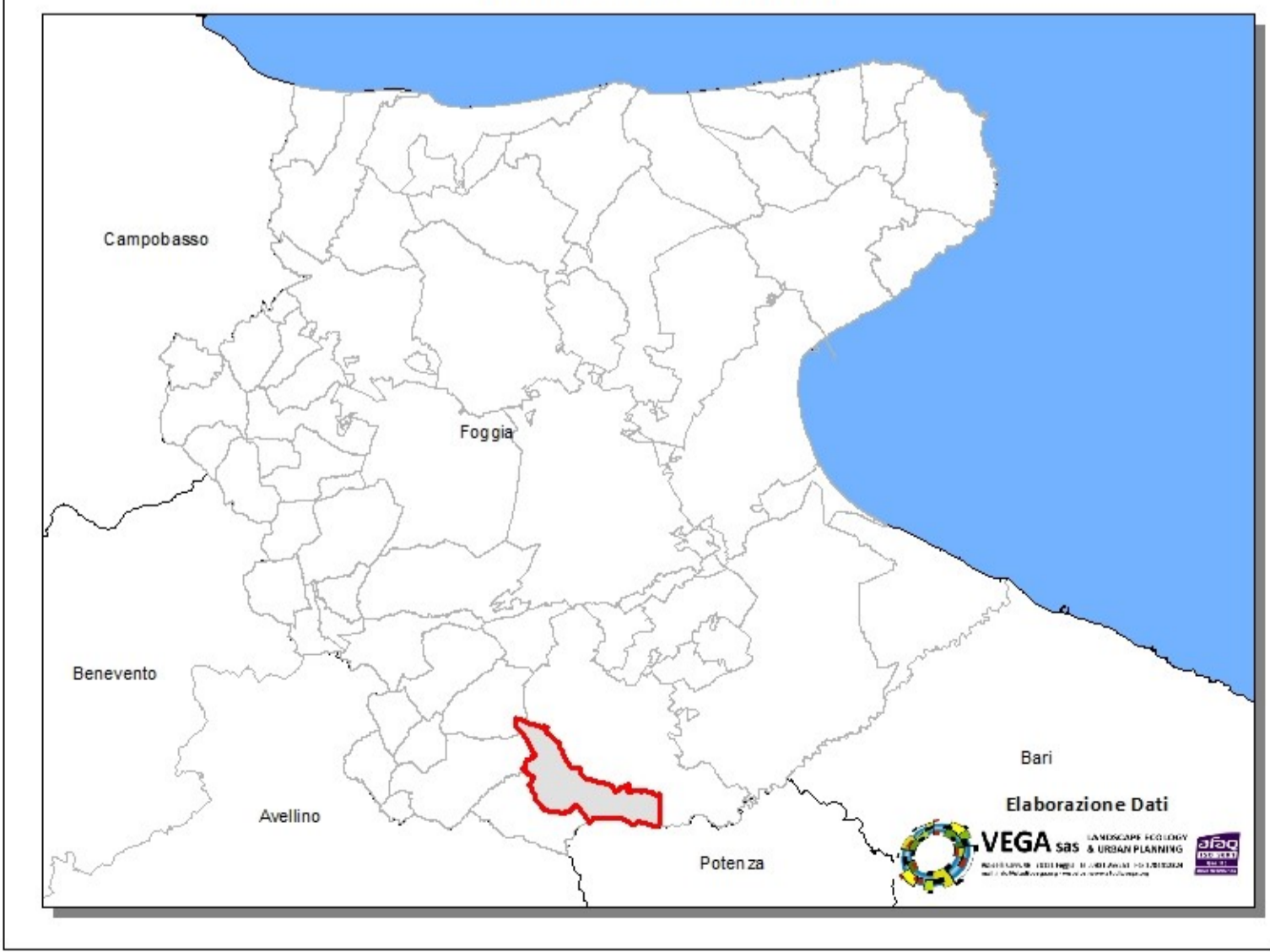
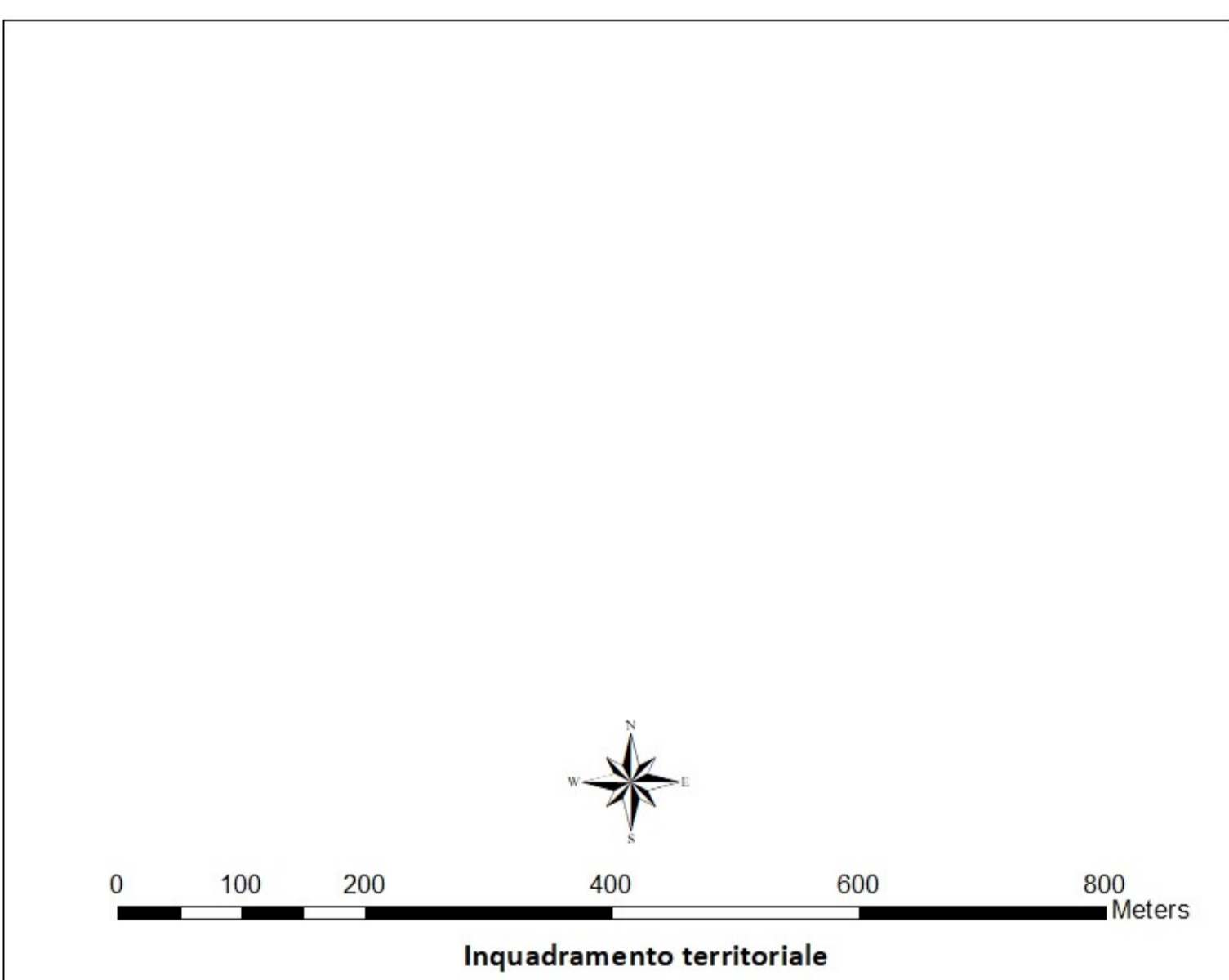
Sezione **A3 - STUDIO GEOLOGICO**

TITOLO **Carta MOPS della Microzonazione Sismica**

01	Giugno 2021	Adozione	Vaga	Arch. Demaio	Arch. Demaio
00	Settembre 2017	Emissione Bozza	Geol. Tommaso	Arch. Demaio	Arch. Demaio
Rev.	Data	Oggetto della revisione	Elaborazione	Verifica	Approvazione

Scala: 1:5.000

Formato: [Codice Elaborato: **A3-QC.25.8**] | Nome file: | A3-QC.25.8 Carta MOPS.pdf



LEGENDA

ZONE STABILI SUSCETTIBILI DI AMPLIFICAZIONI LOCALI

Z1	Z2	Z3	Z4	Z5	Z6	Z7	Z8	Z9	Z10	Z11	Z12	Z13
2-10 m	1-7 m	2-5 m	7-10 m	3-5 m	7-10 m	1-7 m	3-5 m	1-7 m	1-1 m	2-3 m	2-3 m	1-7 m
NS	NS	NS	NS	NS	NS	NS	NS	NS	NS	NS	NS	NS

Informazione sul substrato

- Alternanza litologica con $V_s < 800$ m/sec
- Gravina o cementazione con $V_s < 800$ m/sec
- Coni rocciosi con $V_s < 800$ m/sec
- NS non stratificato
- S stratificato
- ◆ Sonda pi che interseca il substrato geologico

Litologia dei terreni di copertura

- Riccio antropico con $c_u = 85$ kPa, $\phi = 24-28^\circ$, $D_r = 90\%$, $N_{sp} = 12$, $V_{50} = 150-152$ m/sec
- Sabbia limosa arg. lora con interstratificazioni conglomeratiche
- Sabbia arg. limosa con $c_u = 34$ kPa, $\phi = 28-32^\circ$, $D_r = 25-55\%$, $N_{sp} = 23-30$, $V_{50} = 41$ m/sec
- Argilla grigia di consistenza da media a buona con $c_u = 13-29$ kPa, $\phi = 21-29^\circ$, $N_{sp} = 42$, $V_{50} = 340$ m/sec

ZONE SUSCETTIBILI DI INSTABILITA'

Instabilità di versante (FR) ■ attiva (FRa)

FORME DI SUPERFICIE

Orto di scarpata morfologica (5-10 m)

Cresta \blacktriangle

Perimetrazione dell'Autorità di Bacino della Regione Puglia

STUDIO DI FATTIBILITA' PER IL MONITORAGGIO E LA MESSA IN SICUREZZA DELLE AREE URBANE A RISCHIO DI STABILITA' STATICA E VULNERABILITA' STRUTTURALE DEL COMUNE E DELLA PROVINCIA DI FOGGIA - CIPE 20/2004

MICROZONAZIONE DI I LIVELLO DEI CENTRI ABITATI DELLA PROVINCIA DI FOGGIA
CARTA DI PRIMO LIVELLO DELLE MICROZONE OMOGENEE IN PROSPETTIVA SISMICA, scala 1:5000

COMUNE DI CANDELA

TAVOLA N.1
Codice identificativo della tavola: MZS LIV1 FGD9 MOPS01_01

Dipartimento di Geologia e Geofisica dell'Università di Bari

Gruppo di Lavoro
Geol. Clemente Zoppi
Dot. Maria Costella
Geol. Giorgio De Giorgio

Gruppo di Lavoro
Dot. Giancarlo Cottoli
Dot. Maria Costella
Dot. Giuseppe Cosentino
Dot. Enrico Prolucci
Dot. Edoardo Peronace

Coordinatore Gruppo di Lavoro
Dot. Salvatore Gallicchio
Dot. Paolo Giannandrea
Dot. Massimo Moretti
Dot. Marcello Tropeano

Coordinatore Gruppo di Lavoro
Dot. Giuseppe Cavuto

Responsabile Informatizzazione
Dot. Giuseppe Cosentino

Responsabile Acquisizione Misure di Rumore ambientale
Prof. Dario Abareilo

Responsabile Scientifico
Prof. Giuseppe Baldassarre

Responsabile Scientifico
Dot. Giuseppe Naso

Dipartimento di Protezione Civile Nazionale

Autorità di Bacino della Puglia

Funzionari
Geol. Tiziana Caggiano
Geol. Antonio Fiore
Ing. Isabella Tulli

Responsabile Scientifico
Prof. Antonio Castorani

Il Segretario Generale
Prof. Antonio Rosato Di Santo

