



**PROGETTATO**  
 Studio A&U  
 Arch. Antonio DEMAIÒ

**CONSULENZE SPECIALISTICHE**  
 Ing. Tommaso FREGUGA (PVA)  
 Geol. Vincenzo TRONCONI (Geologia)  
 Prof. Geol. Andrea SALVINELLI (Geotecnica)  
 Geom. Giuseppe DE MEO (Elettrotecnica)

**COLLABORATORI**  
 Dott. Arch. Marco CORSI  
 Dott. Nicola ARGENTIERI

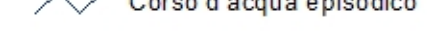
TAV. <b>QC.25.1</b>		Sezione <b>A3 - STUDIO GEOLOGICO</b>			
QUADRO CONOSCITIVO		Titolo <b>Carta Altimetrica</b>			
01	Giugno 2022	Adozione	Sega	Arch. Demaiò	Arch. Demaiò
02	Settembre 2022	Emissione Base	Dott. Tommaso Freguga	Arch. Demaiò	Arch. Demaiò
Rev.	Descr.	Oggetto della revisione	Elaborazione	Verifica	Approvazione
Scale:	1:20.000				
Formato:	Cartina Esagonale   A3-QC.25.1   Nome File   QC.25.1_Carta Altimetrica.pdf				

**Legenda**  
 Scala altimetrica

Altitudine sim



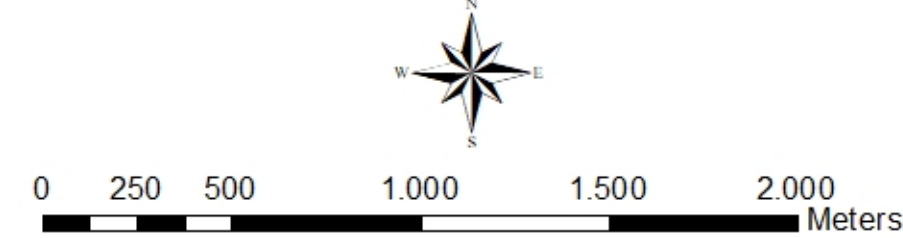
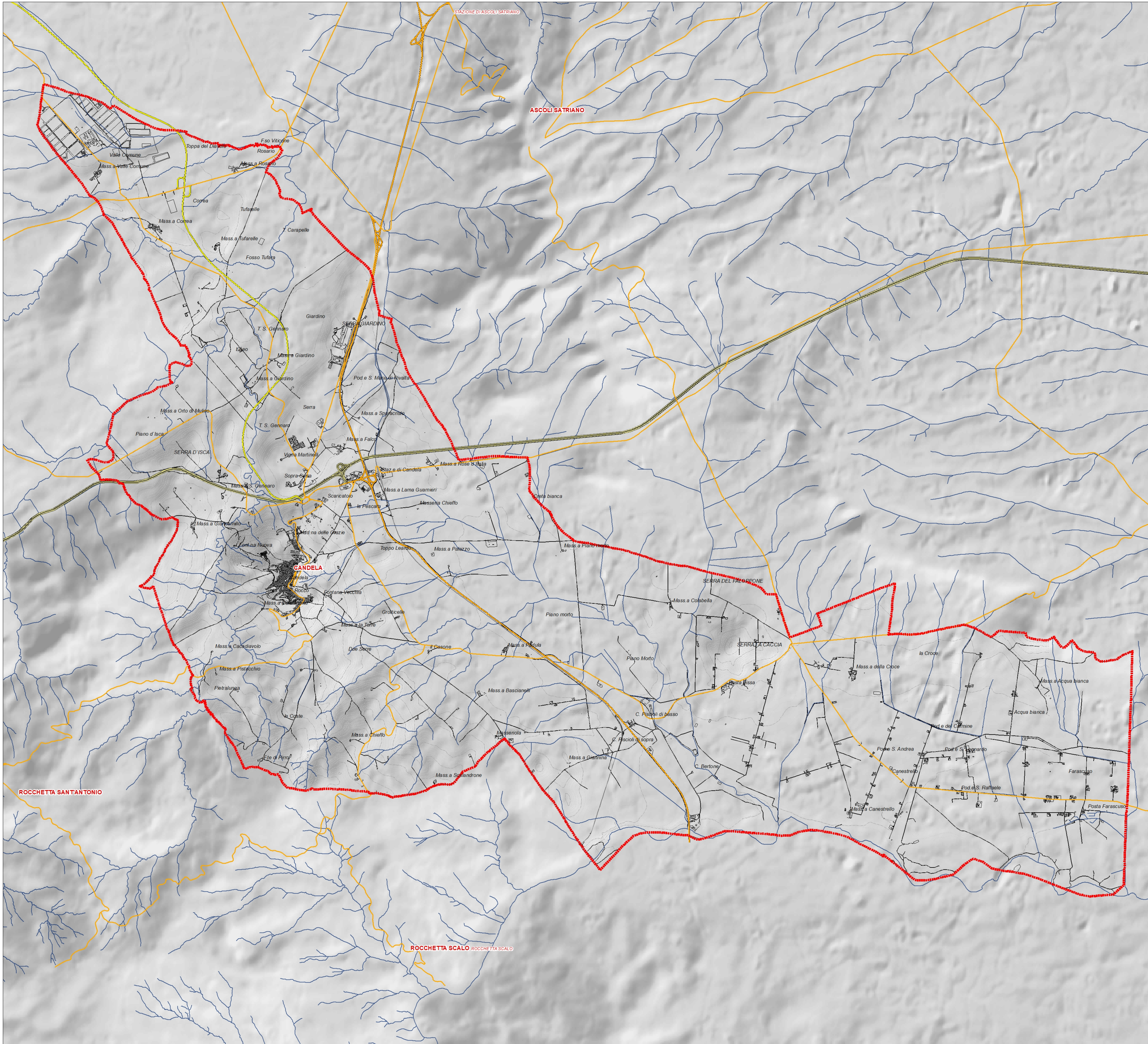
**Reticolo idrografico**



**ALTRE INFORMAZIONI**

**CANDELA** Città

- Frazioni abitate
- Marana
- Località
- Limite comunale
- Autostrada
- Strada Regionale
- Strada Statale
- Strada Provinciale



Inquadramento territoriale

