

COMUNE DI CANDELA
 Regione Puglia Provincia di Foggia

P.U.G. - Piano Urbanistico Generale
 art. 8 - 9 - 11 L. R. n° 20 - 27.07.2001

Progettista: Studio A&U
 Arch. Antonio DEMARO

Consulenze specialistiche:
 Ing. Tommaso FANAGA (VRS)
 Geol. Vincenzo TRONCONE (Geologia)
 Prof. Geol. Andrea SALVINELLI (Geotecnica)
 Geom. Giuseppe De Meo (Rilievi topografici)

Collaborazioni:
 Dott. Arch. Marco CORSI
 Dott. Nicola ARGENTIERI

INDACO
 Dott. Nicola GATTA

R.U.R.
 Ing. Beniamino LAMANNA

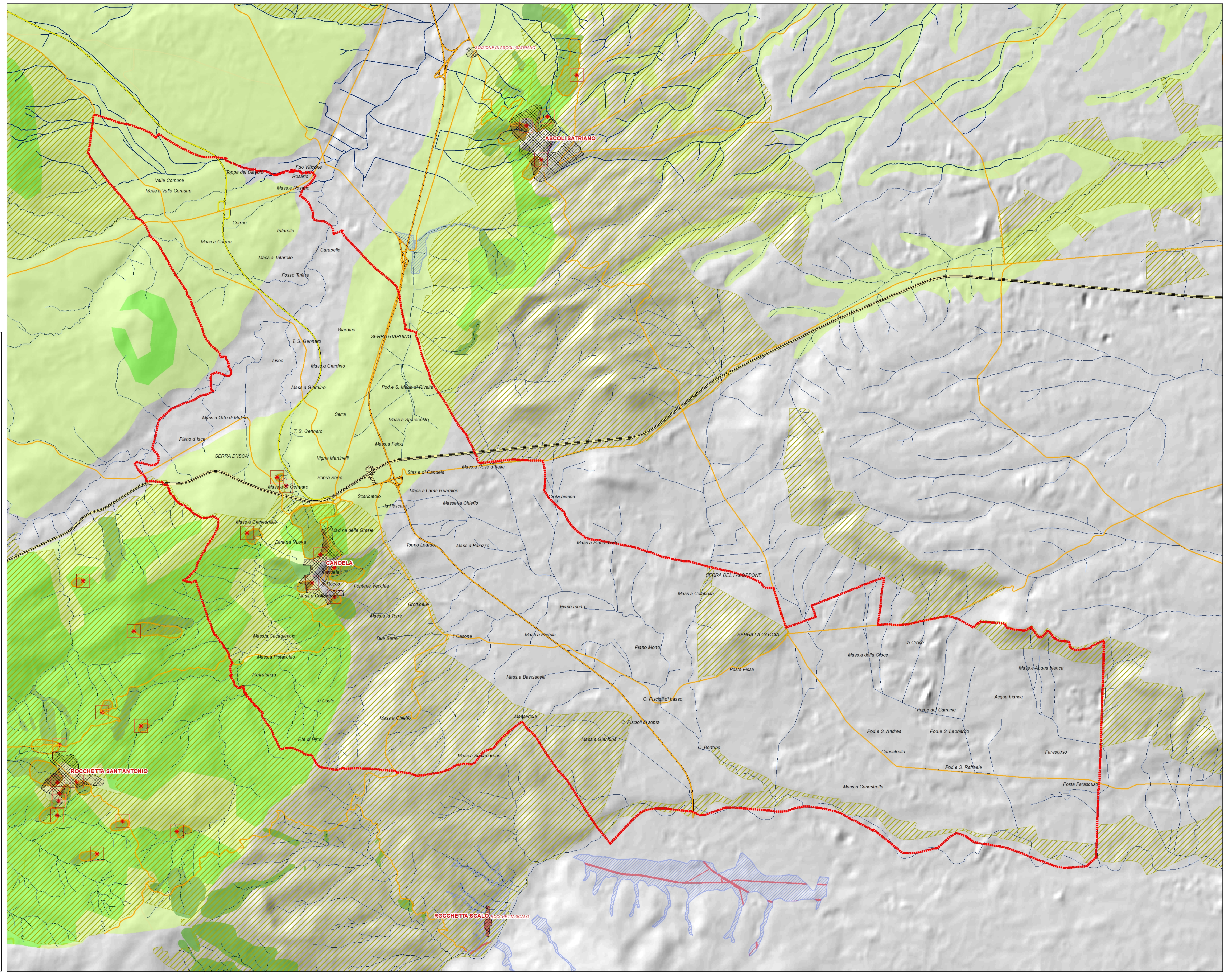
QC.3 Sezione **A1 - SISTEMA TERRITORIALE DI AREA VASTA**

TITOLO: **Politiche e vincoli area subappennino - Vincoli idrogeologici**

QUADRO CONOSCITIVO

Id	Stipite	Adozione	Tipi	Arch. Denario	Arch. Denario
01	Stipite 2011	Adozione			
02	Stipite 2016	Emissione Baza			
Rev.	Data	Oggetto della revisione	Elaborazione	Verifica	Approvazione
Scale:	1:20.000				
Formato:	Codice Fabbrica: A.1-QC.3		Nome file: QC.3-vincoli idrogeologici.pdf		

- Legenda**
- RETIKO IDROGRAFICO**
 (Carta Idrogeomorfologica della Puglia)
- Corso d'acqua
 - Corso d'acqua episodico
 - Corso d'acqua obliterato
 - Corso d'acqua tombato
- VINCOLO IDROGEOLOGICO (Regio Decreto n. 3267/1923)**
- Area vincolata
- PAI (Del. C.1. n.39/2005)**
- Area a pericolosità idraulica
 - BP Area a bassa pericolosità idraulica
 - MP Area a media pericolosità idraulica
 - AP Area ad alta pericolosità idraulica
- Area a pericolosità da frana**
- PG1 Area a pericolosità geomorfologica media e moderata
 - PG 2 Area a pericolosità geomorfologica elevata
 - PG 3 Area a pericolosità geomorfologica molto elevata
- Area a rischio**
- R2 Area a rischio medio
 - R3 Area a rischio elevato
 - R4 Area a rischio molto elevato
- PTCP (Del. C.P. n. 58/2008)**
- Fenomeno franoso del progetto IFI
- ALTRE INFORMAZIONI**
- CANDELA** Città
- Frazioni abitate
 - Località
 - Area urbane
 - Limite comunale
 - Autostrada
 - Strada Regionale
 - Strada Statale
 - Strada Provinciale



0 500 1.000 2.000 Meters

Inquadramento territoriale

VEGA