

- Attraversamenti inesistenti
- Attraversamenti
- A Coni ottici

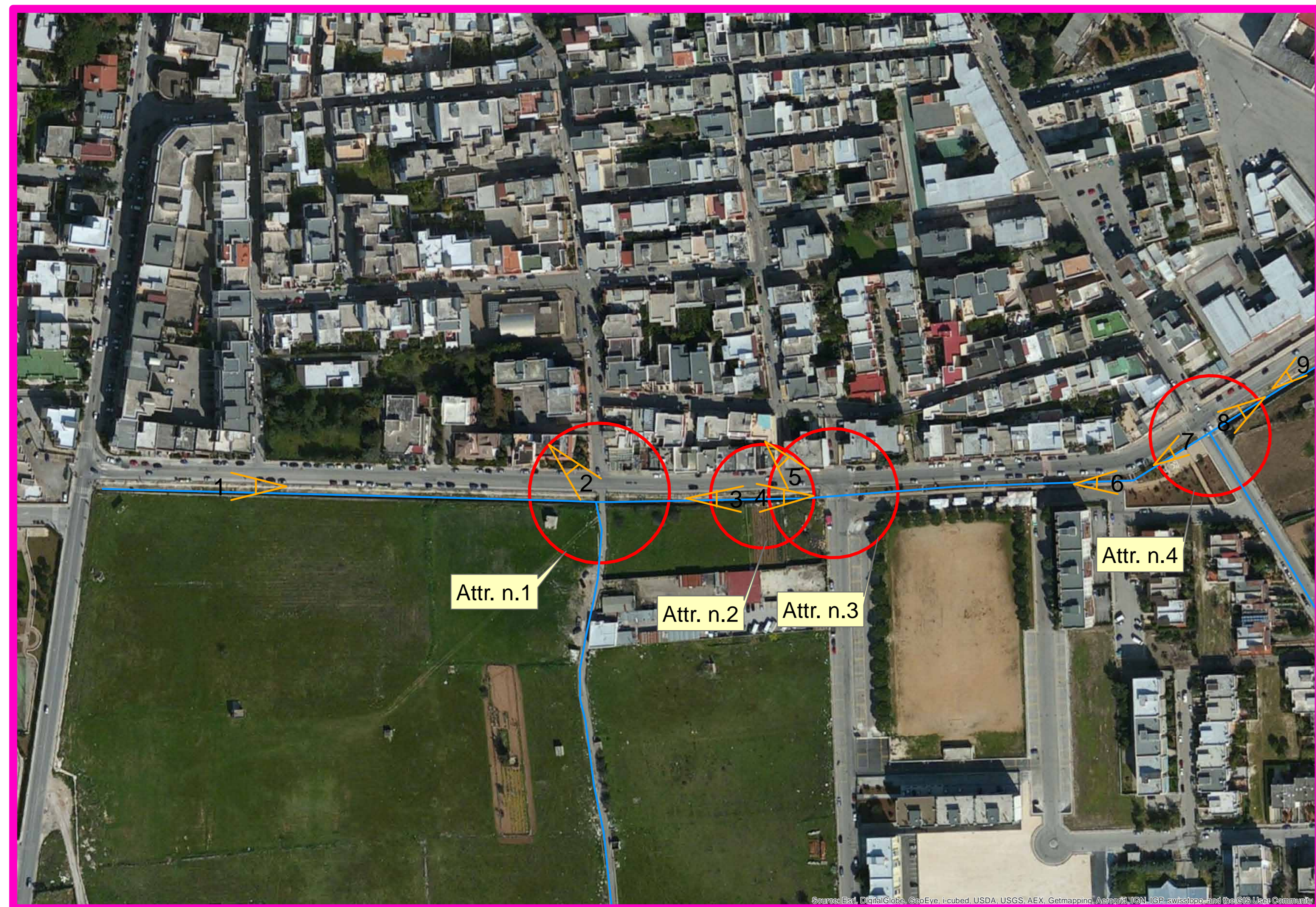


Foto n.9 - Tratto canale a cielo aperto



Foto n.8 - Attr. n.4 - Condotta ARMCO



Foto n.7 - Fine tratto di canale tombato



Foto n.6 - Tratto di canale tombato



Foto n.5 - Attr. n.3 - Condotta ARMCO - Inizio tratto canale tombato

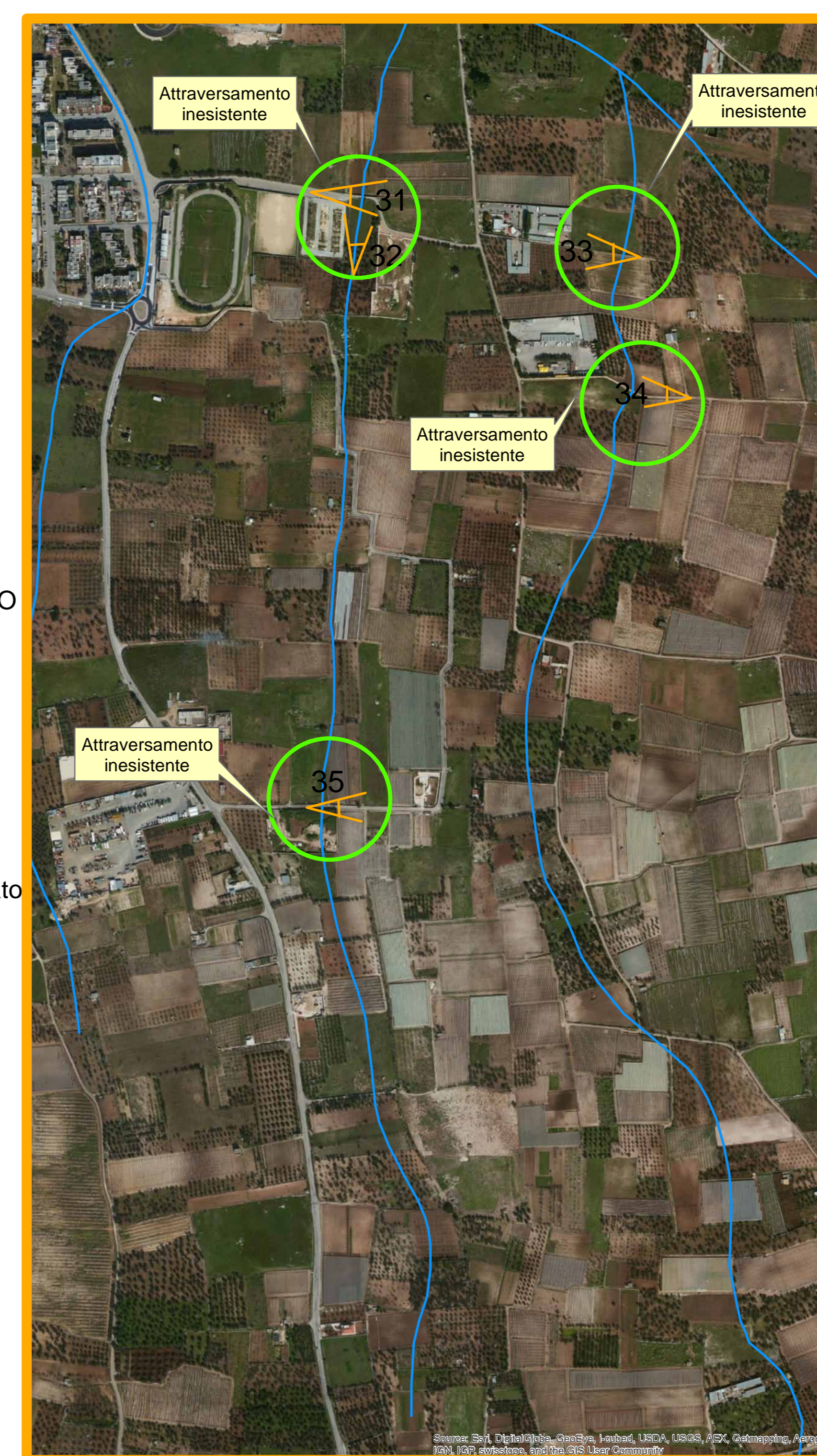


Foto n.14 - Attr. n.6



Foto n.19 - Attr. n. 8 - Attraversamento ferroviario



Foto n.23 - Attr. n.9 Attraversamento ferroviario



Foto n.31



Foto n.32



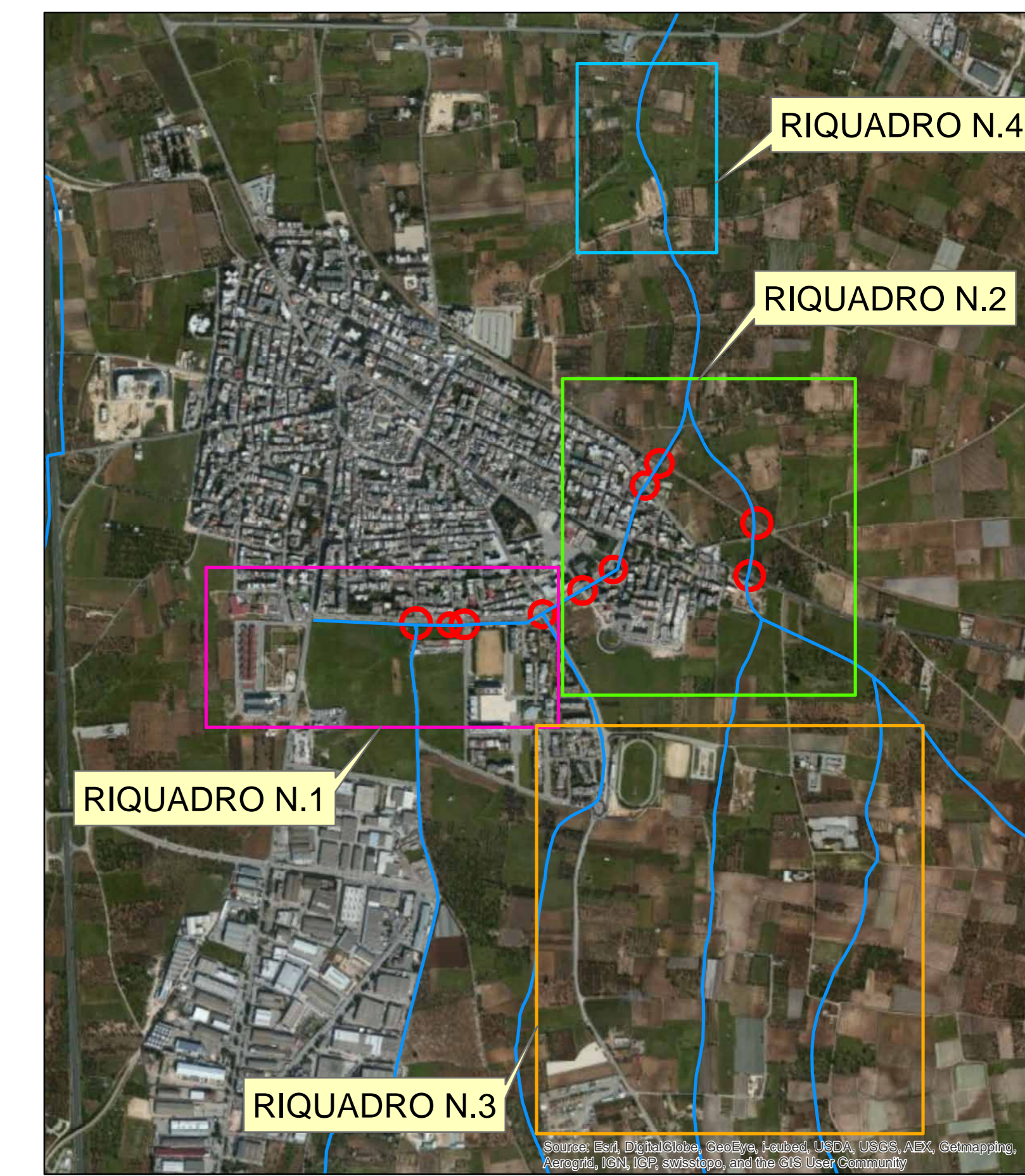
Foto n.33



Foto n.34



Foto n.35



RIQUADRO N.1



Foto n.1 - Parte iniziale canale a cielo aperto



Foto n.2 - Attr. n.1 - Canale a cielo aperto



Foto n.3 - Canale a cielo aperto



Foto n.4 - Attr. n.2 - Accesso proprietà privata



Foto n.10 - Attr. n.5 Fine canale tombato - Condotta ARMCO



Foto n.11 - Tratto canale a cielo aperto



Foto n.12 - Tratto canale a cielo aperto



Foto n.13 - Inizio tratto canale tombato

RIQUADRO N.3



Foto n.15



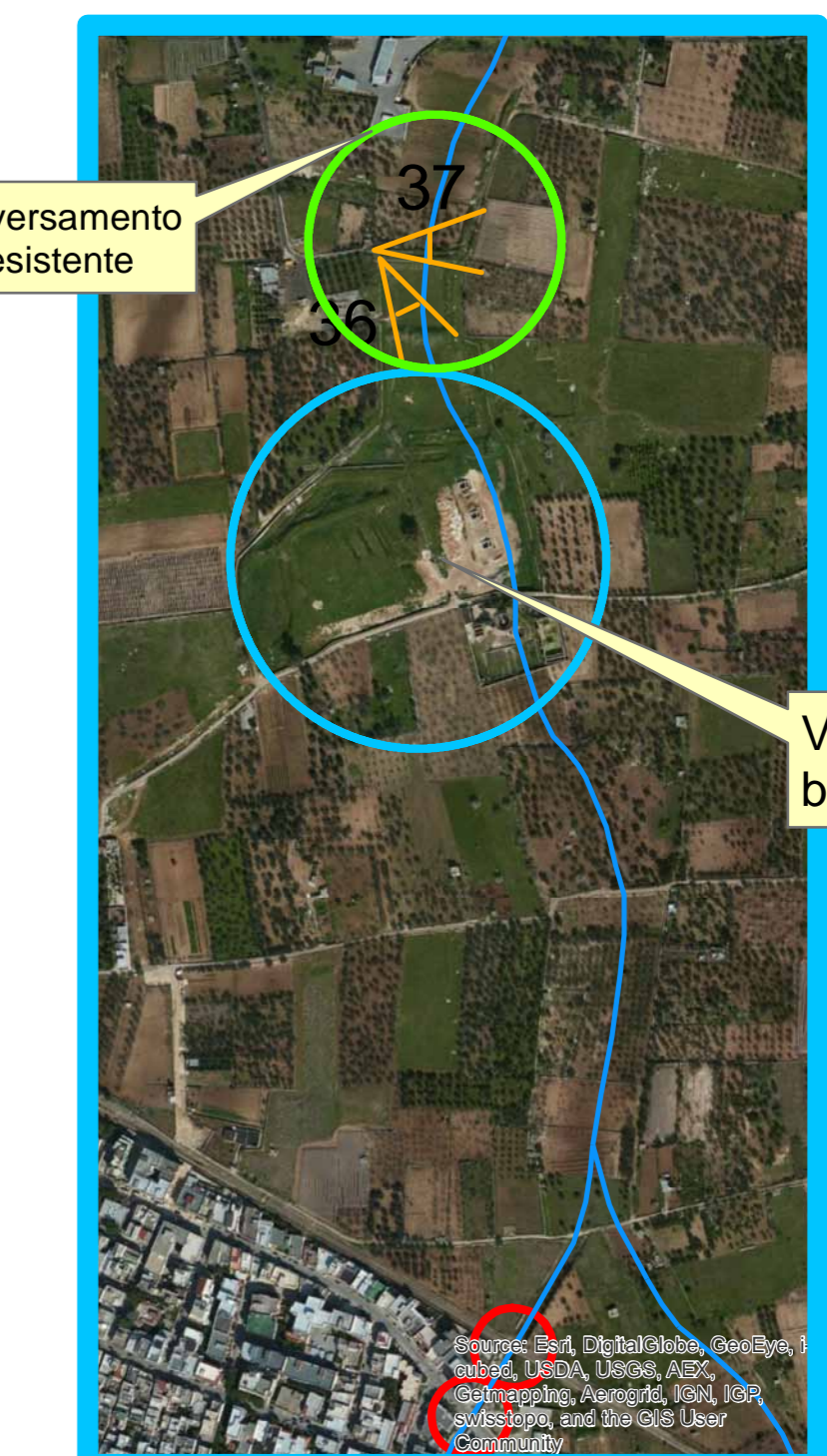
Foto n.20



Foto n.24



Foto n.27



RIQUADRO N.4

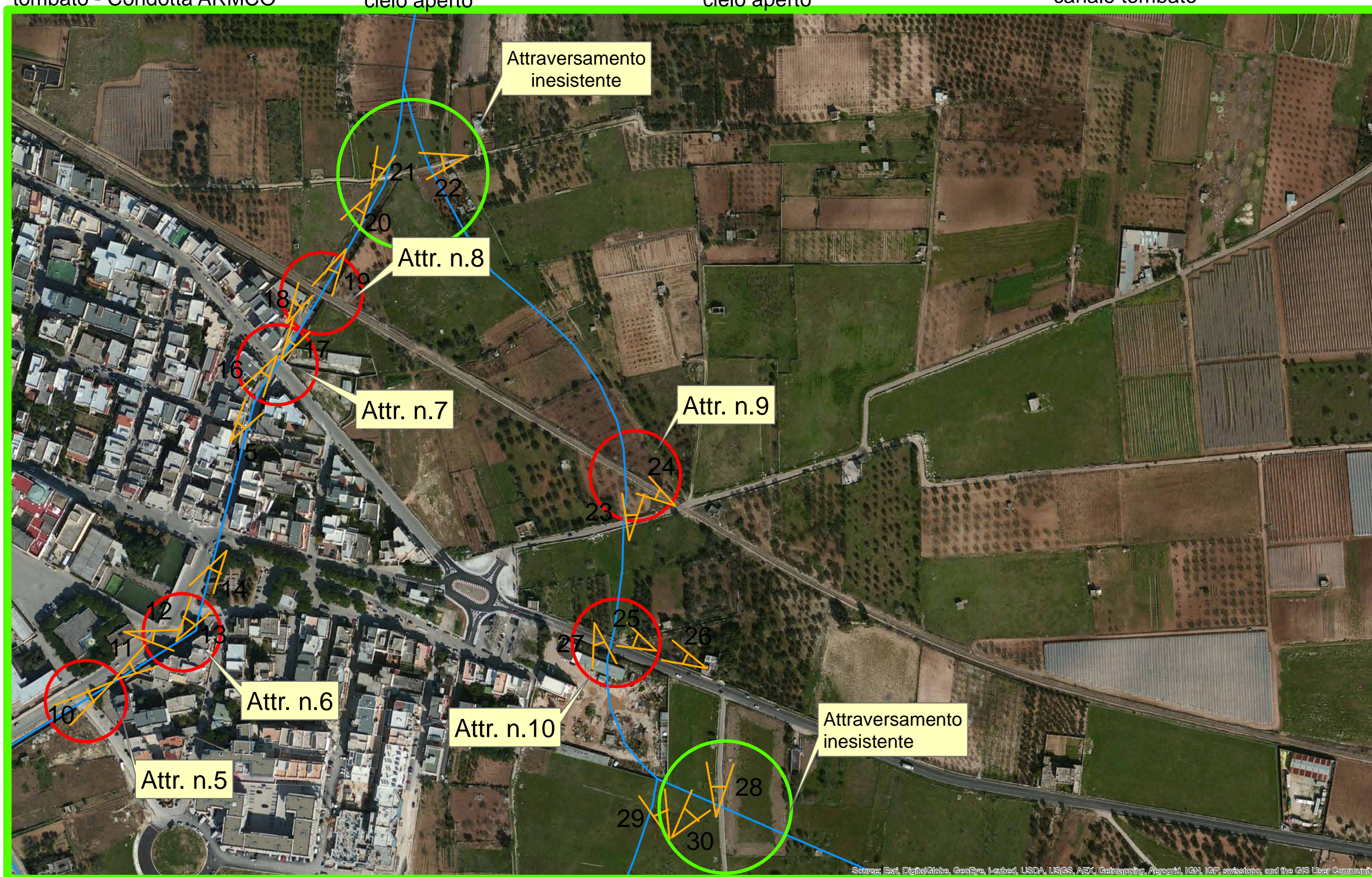


Foto n.36



Foto n.37

Vasche di sedimentazione fogna bianca del Comune di Capurso



RIQUADRO N.2



Foto n.16 - Attr. n.7 - Inizio tratto canale tombato



Foto n.21



Foto n.25 - Attr. n.10 - Tombo e fosso di guardia strada occluso



Foto n.28



Foto n.18



Foto n.22

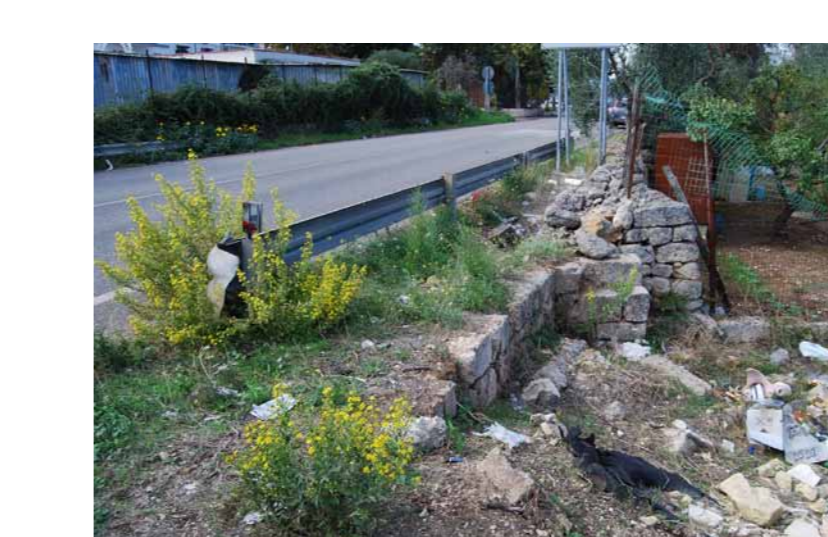


Foto n.26



Foto n.29

ANALISI E STUDI DI CARATTERE IDROLOGICO ED IDRAULICO DEL RETICOLO IDROGRAFICO NEL TERRITORIO COMUNALE DI CAPURSO, DA ESEGUIRSI AI SENSI DELLE NTA DEL P.A.I. DELLA PUGLIA (DETERMINAZIONE DEL CAPO SETTORE ASSETTO DEL TERRITORIO N.459/Registro Generale del 19/09/2013; N.13/Registro del Settore del 19/09/2013)

**STUDIO IDROLOGICO**  
(1° Fase Operativa)

PROPONENTI:  
Comune di Capurso

CONSULENTE INCARICATO:  
Ing. Salvatore Vernole

ELABORATO:

SCALA: varie

DATA: 28/10/2013

**G.3**

Comune di Capurso (BA)

Ing. VERNOLE Salvatore - C.so Aldo De Gasperi 526/C - 70125 BARI - tel. 080.9645256 e\_mail idraulica\_applicata@ibero.it